



### Recomendaciones para la cena

La cena debe aportar entre el 25 y el 30% de la energía diaria y debes complementarla con la comida con el fin de poder alcanzar el equilibrio dietético semanal más adecuado.

Si has comido...	debes cenar...
Cereal, patata o legumbre	Verdura/Hortaliza
Verdura	Cereal o Patata
Carne	Pescado o Huevo
Pescado	Carne magra o Huevo
Huevo	Carne magra o Pescado
Fruta	Lácteo o Fruta
Lácteo	Fruta

### EL AGUA ES LA ÚNICA BEBIDA QUE ACOMPAÑA LA COMIDA

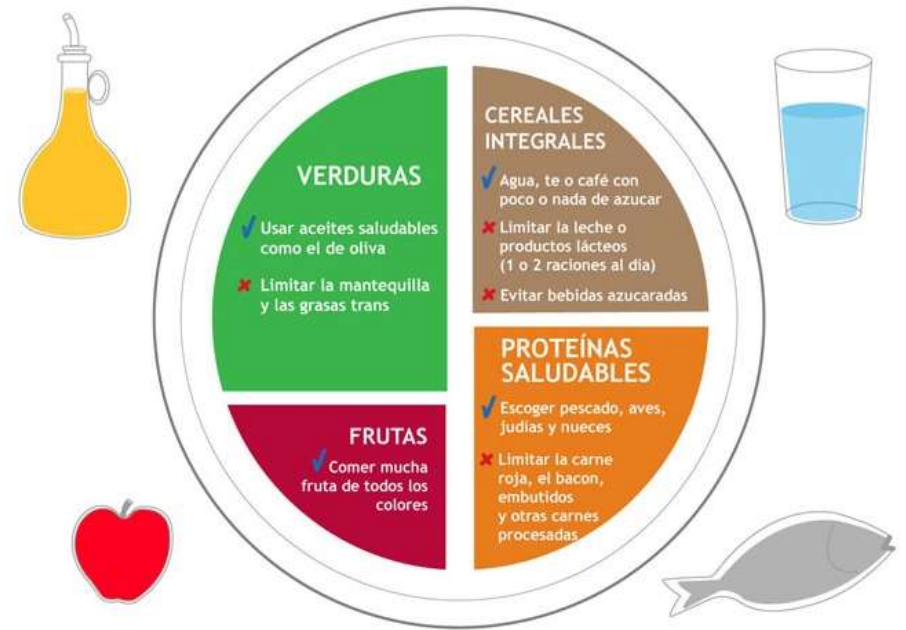
¡ Mira bien el menú y sabrás los platos que contienen alérgenos cuando aparezcan estos símbolos!

G: Gluten / P: Pescado / H: Huevo / M: Moluscos / C: Crustáceos / S: Soja / L: Lácteos / FS: Frutos secos / A: Apio / Mz: Mostaza / Se: Sésamo / Sf: Sulfitos

\* Según el Reglamento (UE) nº 169/2011 y RD 126/2015



### EL PLATO SALUDABLE



LAURA VICENTE MARÍN  
DIETISTA-NUTRICIONISTA  
NºCol. ARA00034

DIANA GIMENO SEQUÍ  
DIETISTA-NUTRICIONISTA  
NºCol. ARA00410

Cores se encuentra certificada en un Sistema Integrado de Gestión de Calidad y Medio Ambiente entre las normas UNE-EN-ISO 9001 "Sistema de Gestión de Calidad", UNE-EN-ISO 22000 "Sistema de Inocuidad de los Alimentos" y UNE-EN-ISO 14001 "Sistema de Gestión Ambiental"

